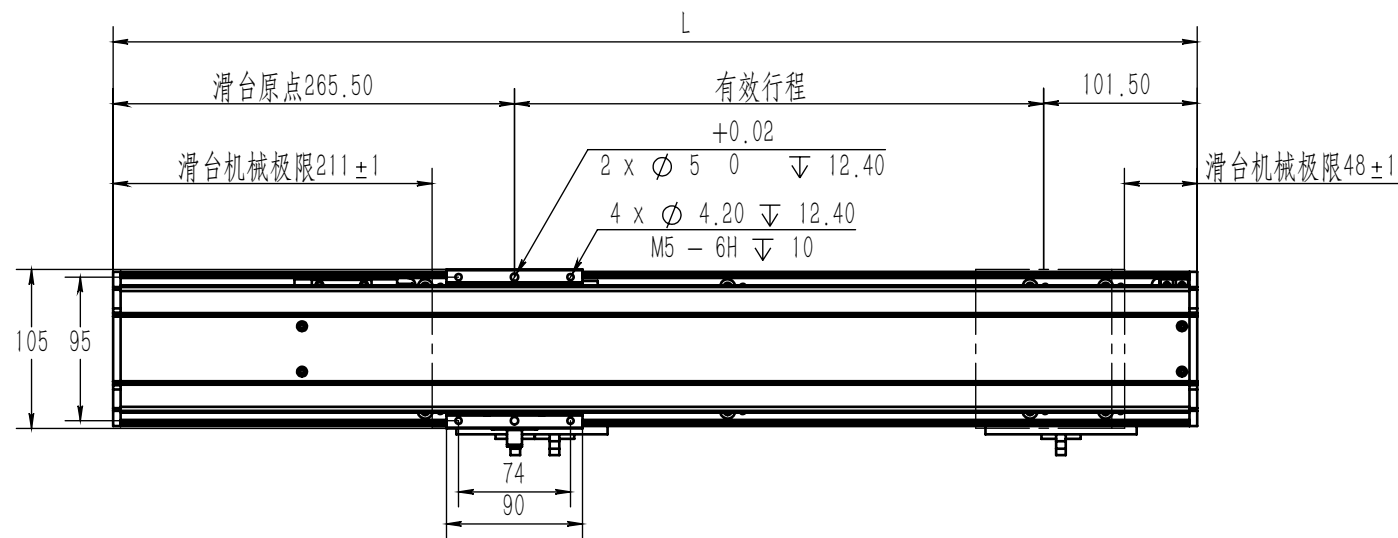
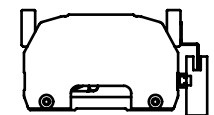
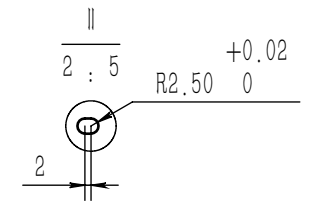
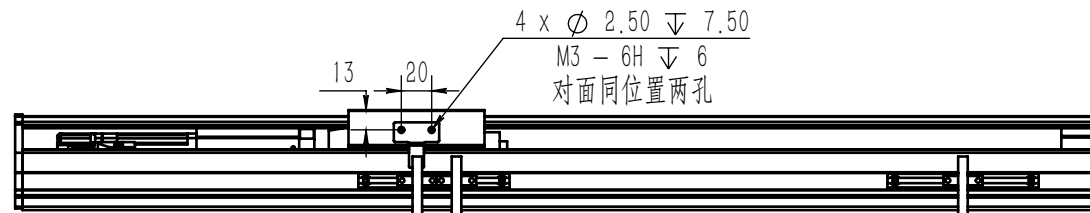
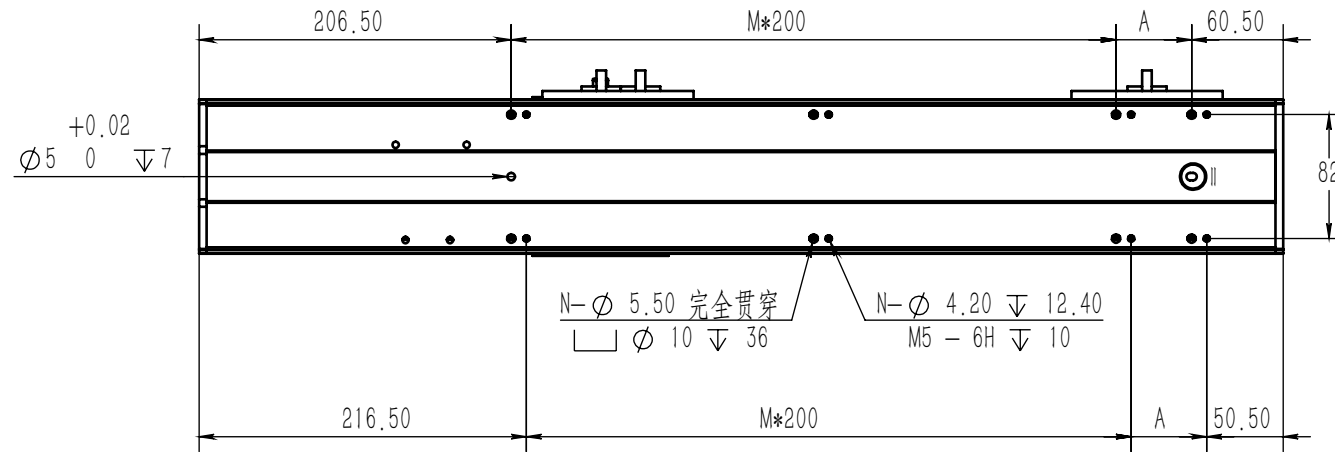
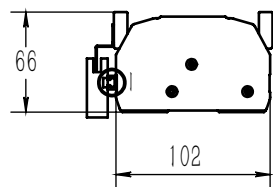
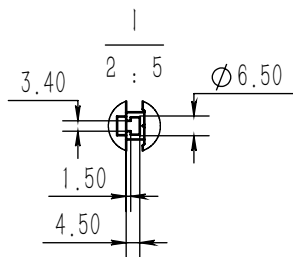


RXTH10-M



型号 RXTH10-L -S -M- 40-C3

行程 mm

搭配马达 100W(客户提供)
若使用其他型号电机, 产品尺寸
可能不一致, 请咨询技术服务人员

丝杆 16

导轨 20

传感器 外置 3pcs

重复定位精度 ±0.01mm


最大负重 水平: 50kg 垂直: 12kg

最高速度 500mm/s(依马达转速3000rpm为准)

有效行程	50	100	150	200	250	300	350	400	450	500	550	600	650	700	750	800	850	900	950	1000	1050	1100
L	417	467	517	567	617	667	717	767	817	867	917	967	1017	1067	1117	1167	1217	1267	1317	1367	1417	1467
A	150	200	50	100	150	200	50	100	150	200	50	100	150	200	50	100	150	200	50	100	150	200
M	0	0	1	1	1	1	2	2	2	2	3	3	3	3	4	4	4	4	5	5	5	5
N	4	4	6	6	6	6	8	8	8	8	10	10	10	10	12	12	12	12	14	14	14	14
参考重量g	4.6	4.98	5.36	5.75	6.13	6.52	6.9	7.29	7.67	8.06	8.44	8.83	9.21	9.6	9.98	10.37	10.75	11.14	11.52	11.91	12.29	12.67



东莞瑞翔智能科技有限公司
Dongguan RuiXiang Intelligent Technology
Co., Ltd.

设计		电话		视 图	单位	比 例	零件类别：成品	
标准化		日期	2021/4/29		mm	1:5	材 料：6063-T5	
校核		日期						
审批		日期		共 张 第 张	版本：A		重量：	数量：1

客户签字盖章确认

签字		
日期		