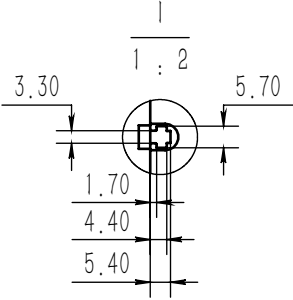
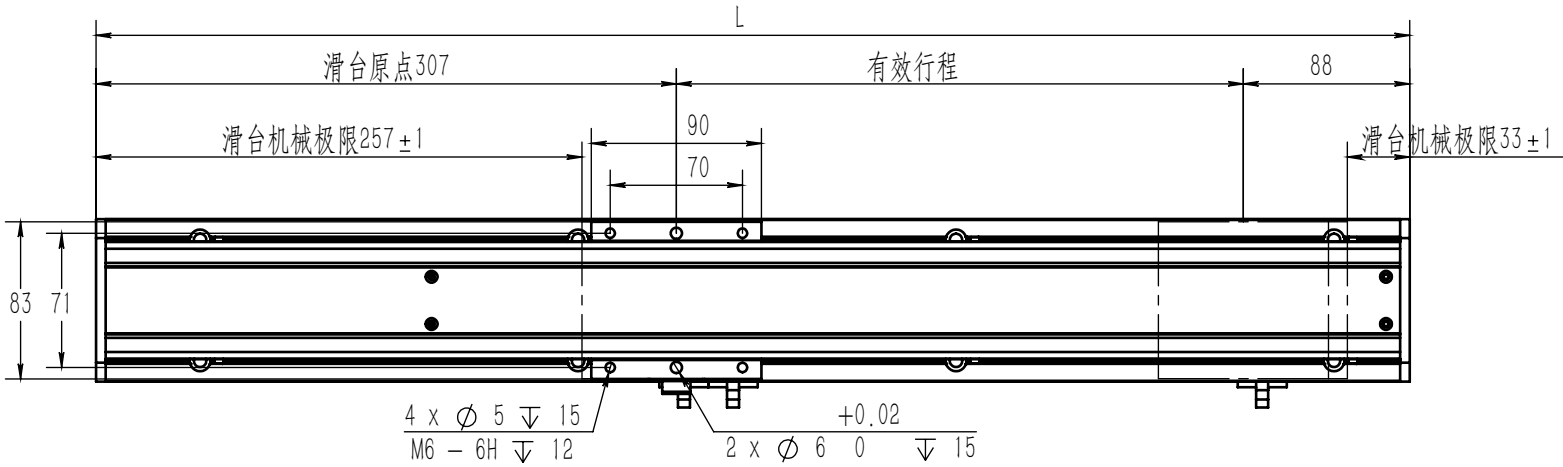
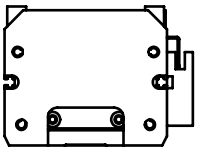
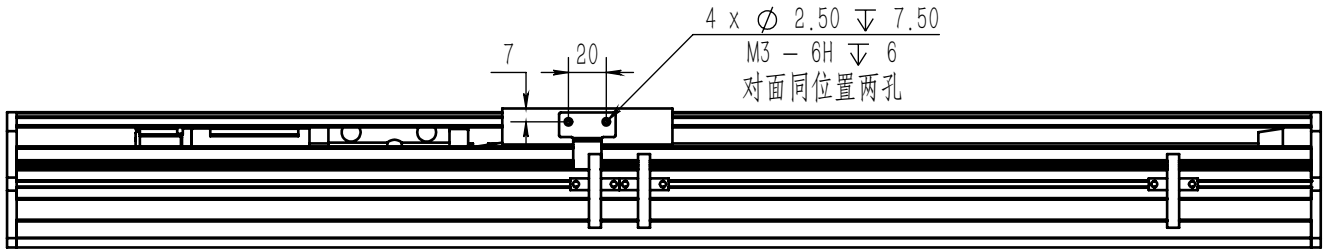
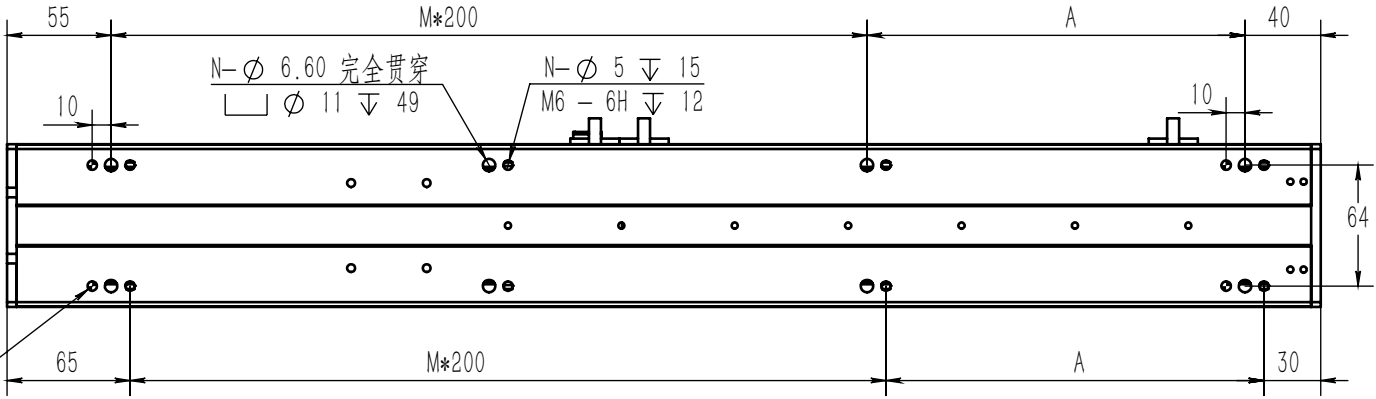
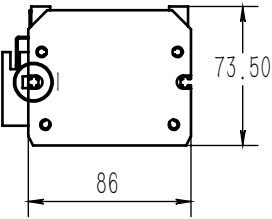


W-S9H1XR



4- $\varnothing 5$ $\begin{smallmatrix} +0.02 \\ 0 \end{smallmatrix}$ $\nabla 8$



型号	RXTH85-L -S -M- -C3
行程	mm
搭配马达	100W(客户提供) 若使用其他型号电机, 产品尺寸 可能不一致, 请咨询技术服务人员
丝杆	16
导轨	15
传感器	外置 3pcs
重复定位精度	$\pm 0.01\text{mm}$
最大负重	水平: 40kg 垂直: 11kg
最高速度	500mm/s(依马达转速3000rpm为准)

有效行程	50	100	150	200	250	300	350	400	450	500	550	600	650	700	750	800	850	900	950	1000		
L	445	495	545	595	645	695	745	795	845	895	945	995	1045	1095	1145	1195	1245	1295	1345	1395		
A	150	200	50	100	150	200	50	100	150	200	50	100	150	200	50	100	150	200	50	100		
M	1	1	2	2	2	2	3	3	3	3	4	4	4	4	5	5	5	5	6	6		
N	6	6	8	8	8	8	10	10	10	10	12	12	12	12	14	14	14	14	16	16		
参考重量g	4.44	4.79	5.14	5.49	5.84	6.19	6.54	6.89	7.24	7.59	7.94	8.29	8.64	8.99	9.34	9.69	10.04	10.39	10.74	11.09		



东莞瑞翔智能科技有限公司
Dongguan RuiXiang Intelligent Technology
Co., Ltd.

客户签字盖章确认		
签字		
日期		

设计		电话	
标准化		日期	2021/5/21
校核		日期	
审批		日期	

视图	单位	比例	零件类别: 成品	
	mm	1:4	材料: 6063-T5	
共 张 第 张	版本: A		重量:	数量: 1